

Présentation Compte Client

SANTÉ | PRÉVOYANCE | ÉPARGNE | INTERNATIONAL

Dispositif(s) : INSTITUT MAX VON LAUE - PAUL LANGEVIN

Contrat(s) juridique(s) : AIP20120000146S

Arrêtés au 31/12/2013

Date de rafraîchissement des provisions au 31/03/2014



EFFECTIFS

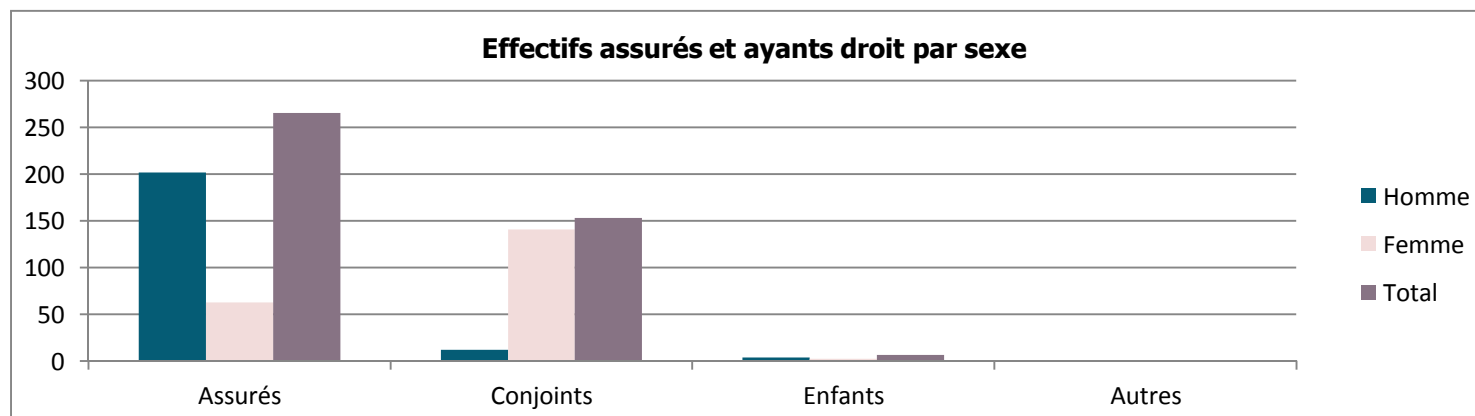
Répartition des effectifs par assurés / catégories de bénéficiaires et par sexe	3
Répartition des effectifs par assurés / catégories de bénéficiaires et par sexe sur les trois dernières années	4
Répartition des effectifs par tranche d'âge	5
Répartition des effectifs selon la composition familiale	6

COMPTES DE RESULTATS PAR SURVENANCE

Santé	7
-----------------	-------------------

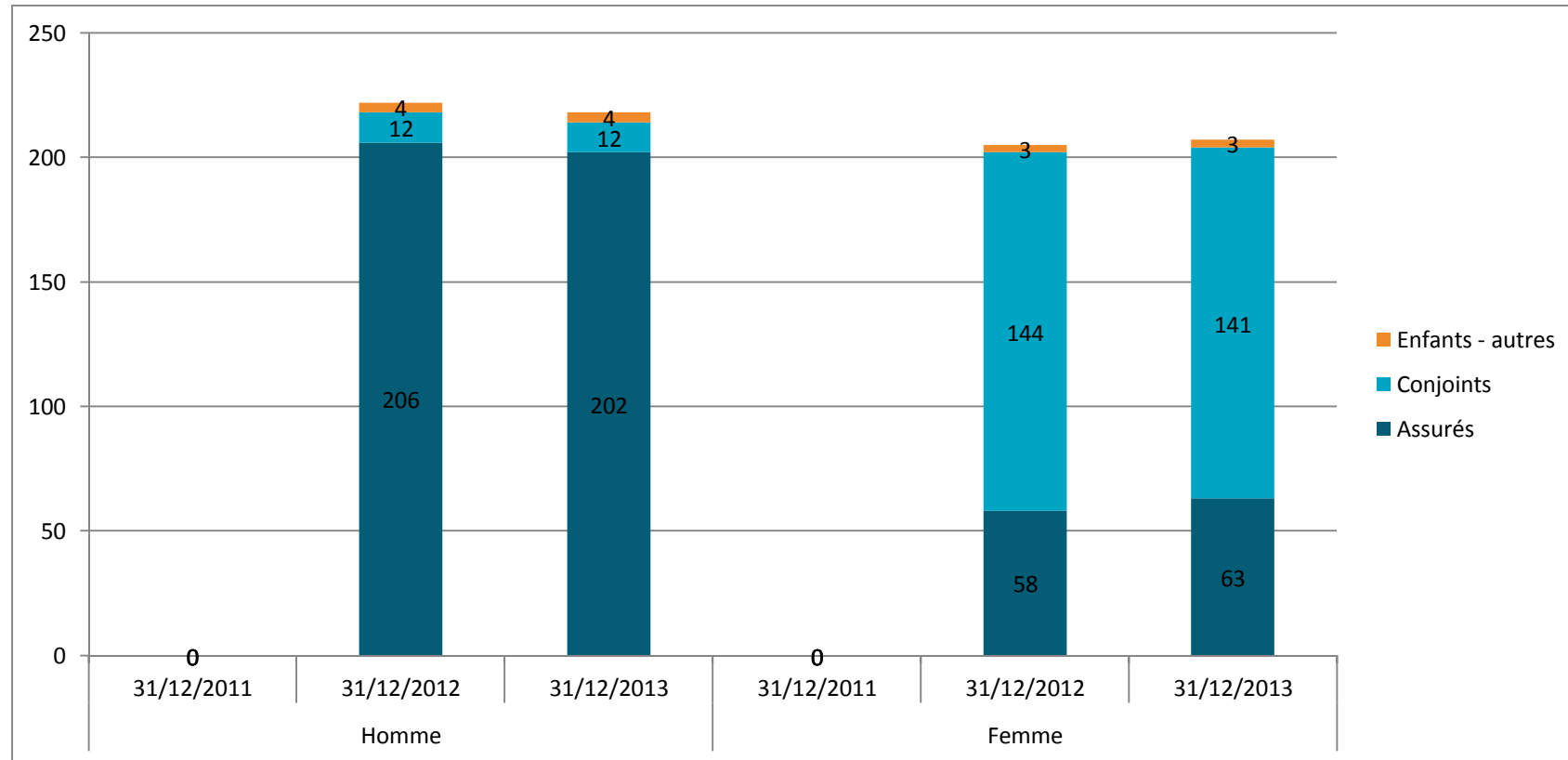
CONSOMMATIONS MEDICALES

Détail de la consommation médicale par grands postes de garanties	8
Ventilation des dépenses réelles par type d'intervenants et par postes de garanties	9
Statistiques sur le poste consultations généralistes	10
Statistiques sur le poste consultations spécialistes	11
Statistiques sur le poste prothèses dentaires	12
Statistiques sur le poste montures	13
Statistiques sur le poste verres	14
Synthèse par postes de garanties et graphiques associés	15

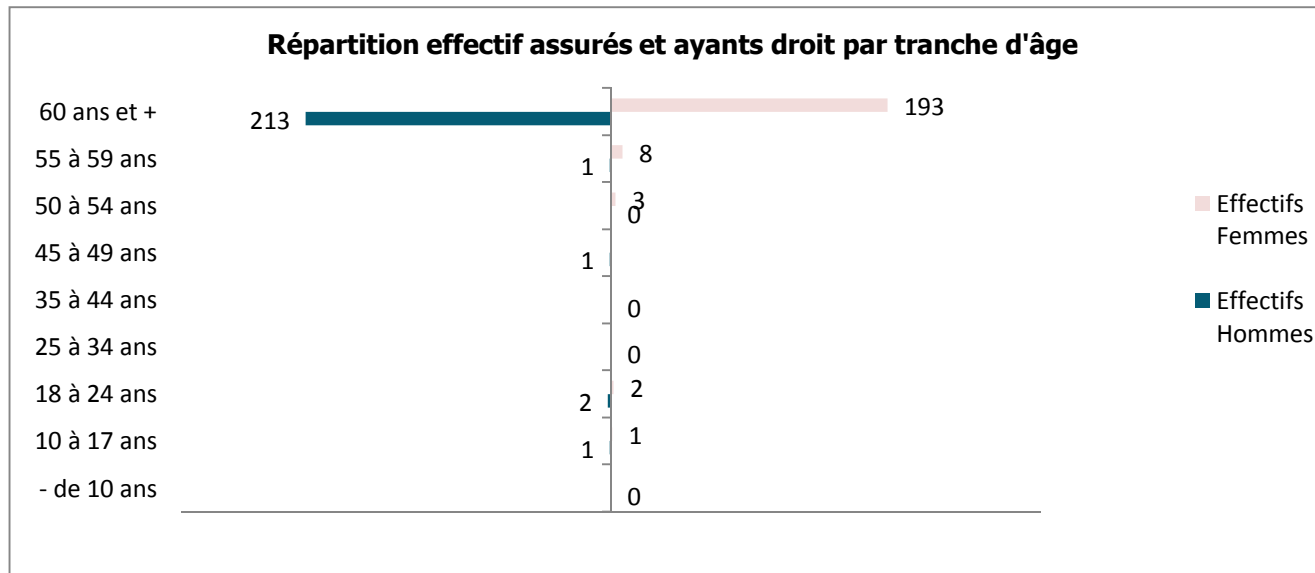
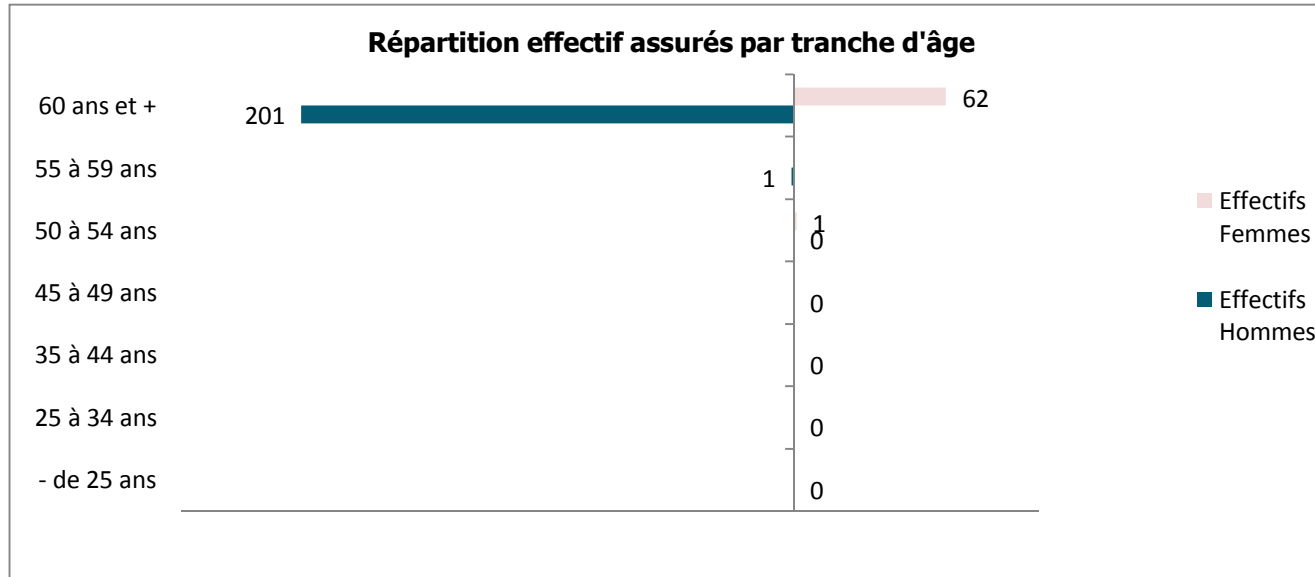
Dispositif(s) : INSTITUT MAX VON LAUE - PAUL LANGEVIN
Contrat(s) Juridique(s) : AIP20120000146S

Evolution effectifs

	31/12/2011			31/12/2012			31/12/2013		
	Homme	Femme	Total	Homme	Femme	Total	Homme	Femme	Total
Assurés	0	0	0	206	58	264	202	63	265
Conjoints	0	0	0	12	144	156	12	141	153
Enfants	0	0	0	4	3	7	4	3	7
Autres	0	0	0	0	0	0	0	0	0
Total	0	0	0	222	205	427	218	207	425

Dispositif(s) : INSTITUT MAX VON LAUE - PAUL LANGEVIN
 Contrat(s) Juridique(s) : AIP20120000146S



Dispositif(s) : INSTITUT MAX VON LAUE - PAUL LANGEVIN
 Contrat(s) Juridique(s) : AIP20120000146S



Dispositif(s) : INSTITUT MAX VON LAUE - PAUL LANGEVIN

Contrat(s) Juridique(s) : AIP20120000146S

Composition familiale

	Assurés	Répartition
Assuré	110	42%
Assuré et 1 enfant	1	0%
Assuré et 2 enfants	1	0%
Assuré et 3 enfants	0	0%
Assuré et 4 enfants ou plus	0	0%
Assuré et conjoint	149	56%
Assuré et conjoint et 1 enfant	4	2%
Assuré et conjoint et 2 enfants	0	0%
Assuré et conjoint et 3 enfants	0	0%
Assuré et conjoint et 4 enfants ou plus	0	0%
Total	265	100%

Compte de Résultats par survenance observé au 31/03/2014

Dispositif(s) : INSTITUT MAX VON LAUE - PAUL LANGEVIN

Contrat(s) Juridique(s) : AIP20120000146S

Risque SANTE

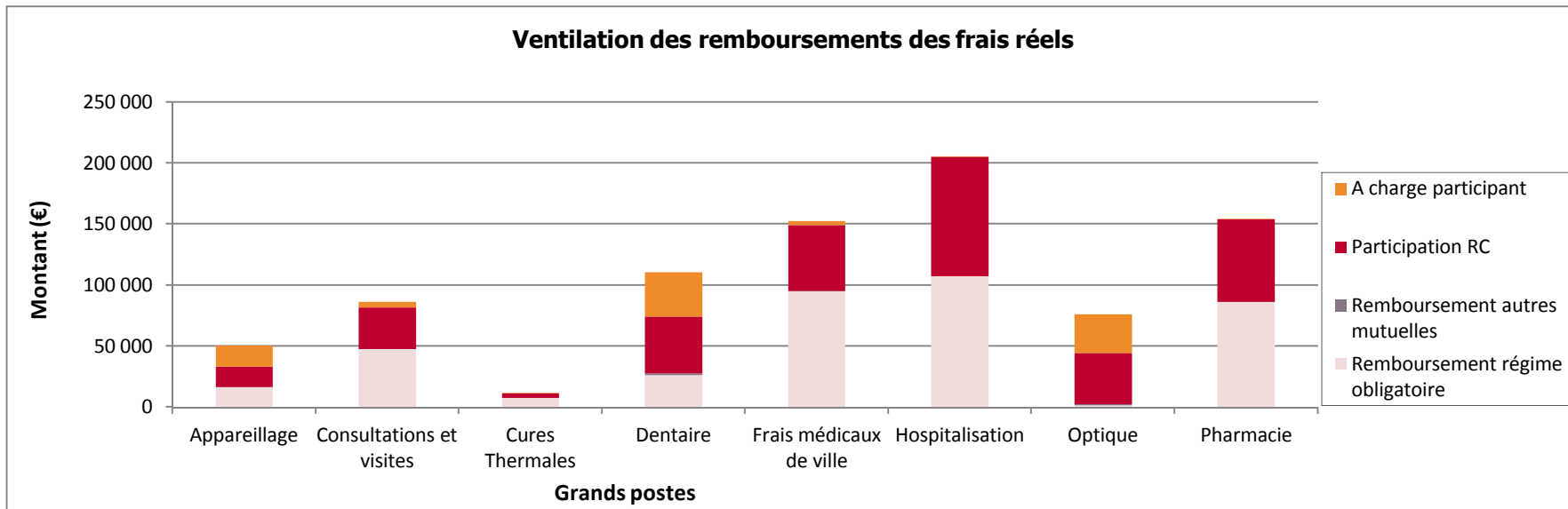
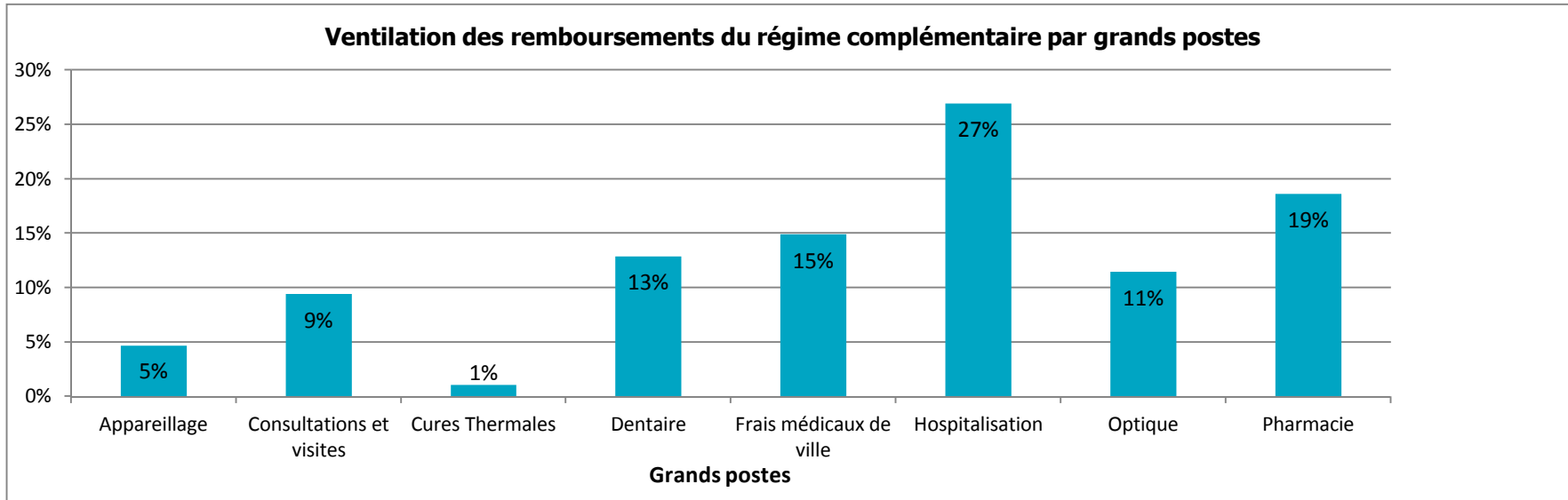
Survenances	COTISATIONS						PRESTATIONS REGLEES ET A REGLER				RESULTATS	
	Cotisations Brutes	Taxes	Taux de taxe *	Chargements	Taux de chargement	Cotisations nettes	Cumul prestations réglées au 31/12/2013	Prestations du 01/01/2014 au 31/03/2014	PSAP	Charges totales	Résultats nets	P/C nets
2011	-	-	0,0%	-	0,0%	-	1	-	-	1	-1	-
2012	338 390	39 643	13,3%	26 886	9,0%	271 861	364 584	527	-	365 111	-93 250	134%
2013	382 622	44 827	13,3%	30 403	9,0%	307 392	336 675	26 046	10 120	372 840	-65 448	121%
TOTAL	721 012	84 470	13,3%	57 289	9,0%	579 252	701 260	26 573	10 120	737 952	-158 700	127%

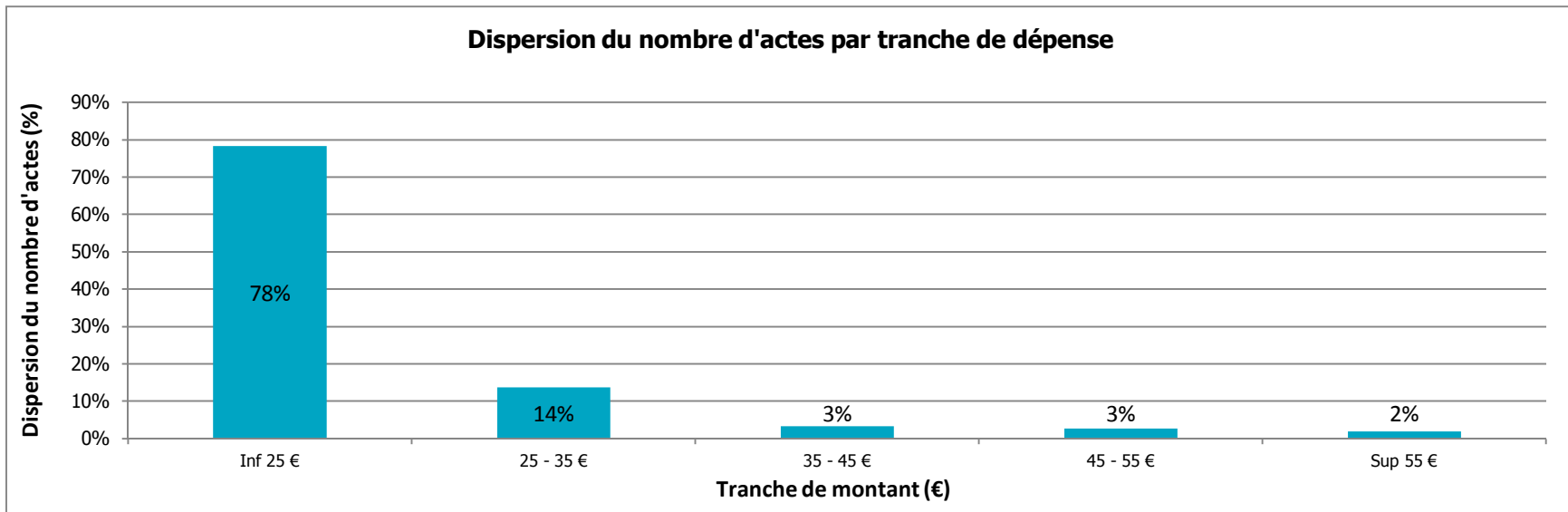
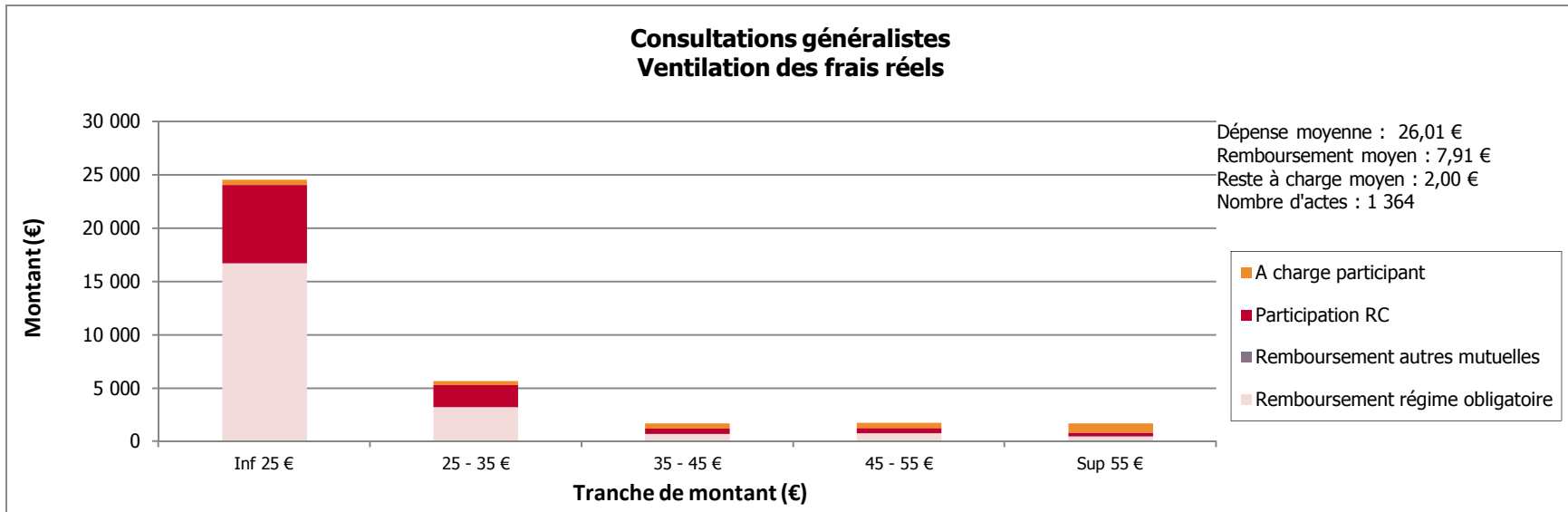
* Y compris CMU jusqu'au 31/12/2010

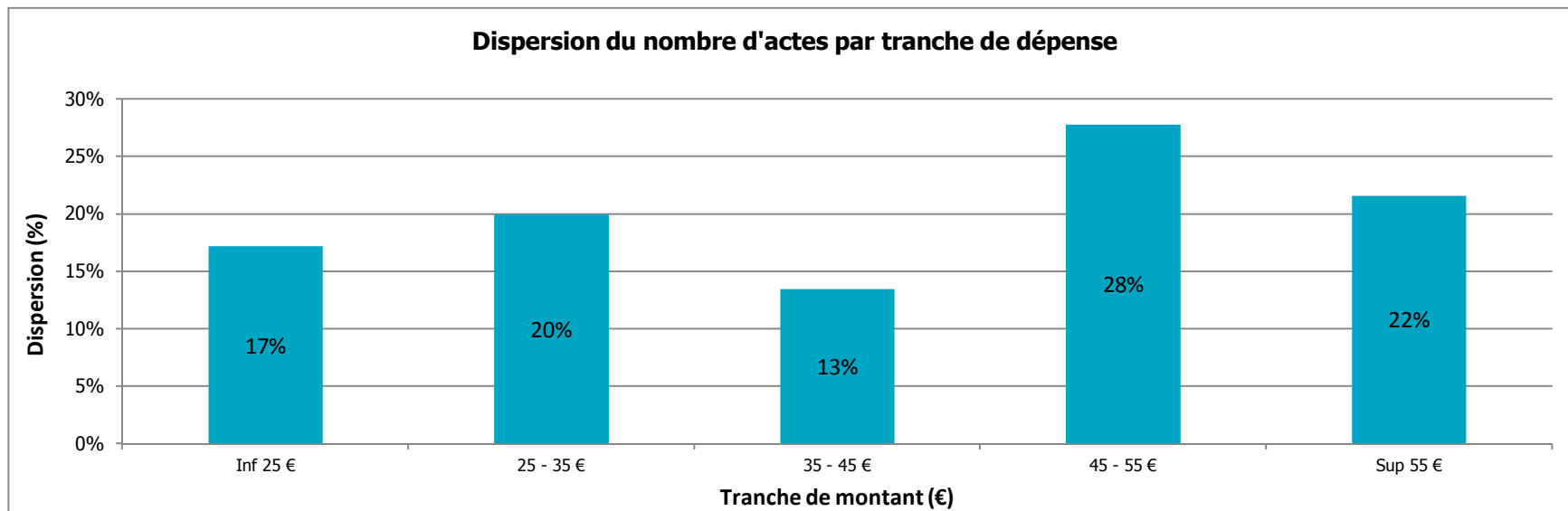
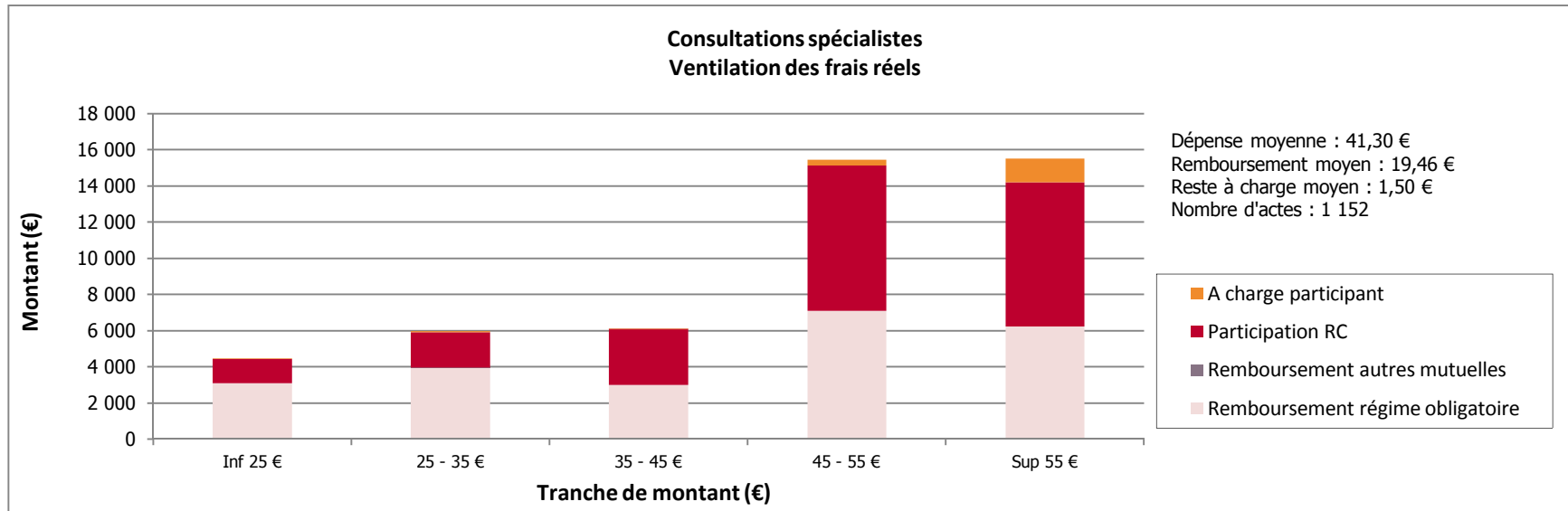
Date d'arrêté	Nombre de bénéficiaires	Assurés	Conjoints	Enfants et autres ayant droit
31/12/2013	425	265	153	7

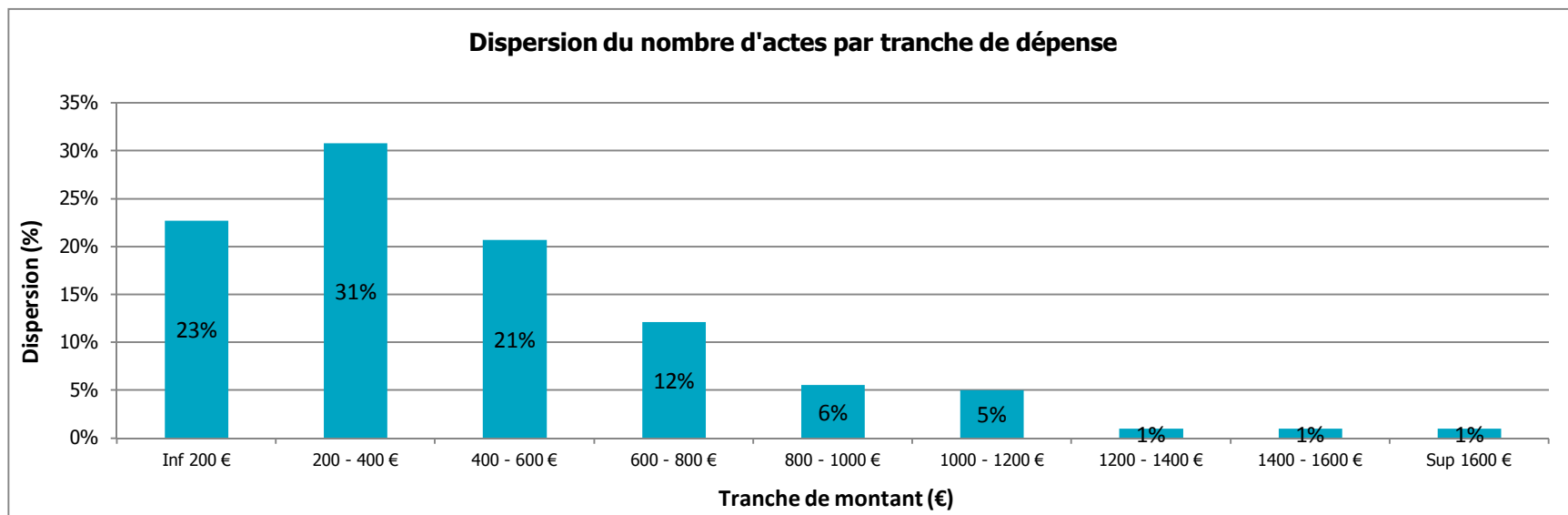
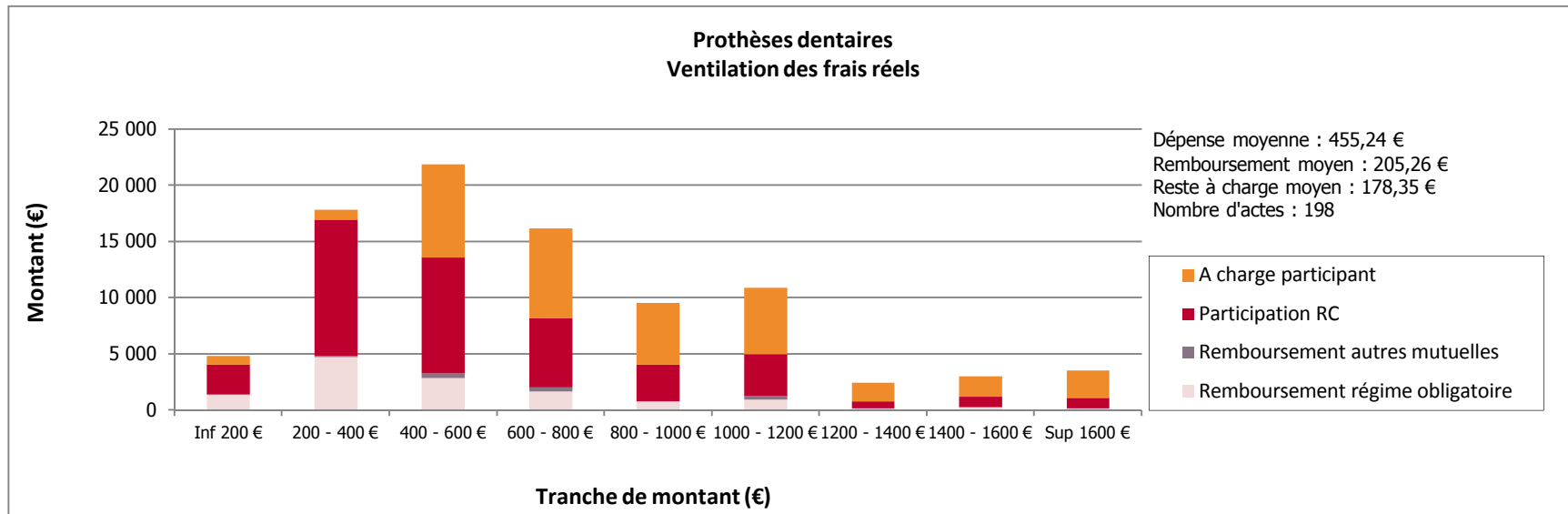
Poste	Frais réels	Remboursement régime obligatoire	Remboursement Autres Mut.	Participation RC	A charge participant *	Reste à charge *
Soins Courants	392 838	228 994	99	155 756	7 989	2,0%
Consultations et visites	86 200	47 576	46	34 108	4 470	5,2%
Pharmacie	154 169	86 370	9	67 601	190	0,1%
Frais médicaux de ville	152 469	95 048	44	54 047	3 330	2,2%
Postes Sensibles	442 737	151 577	2 414	203 142	85 604	19,3%
Optique	76 013	1 505	1 167	41 612	31 729	41,7%
Dentaire	110 345	26 205	1 247	46 758	36 135	32,7%
Hospitalisation	205 717	107 462	0	97 767	488	0,2%
Appareillage	50 661	16 405	0	17 005	17 252	34,1%
Forfaits	11 604	7 567	185	3 822	30	0,3%
Cures Thermales	11 604	7 567	185	3 822	30	0,3%
Total	847 180	388 138	2 698	362 720	93 623	11,1%

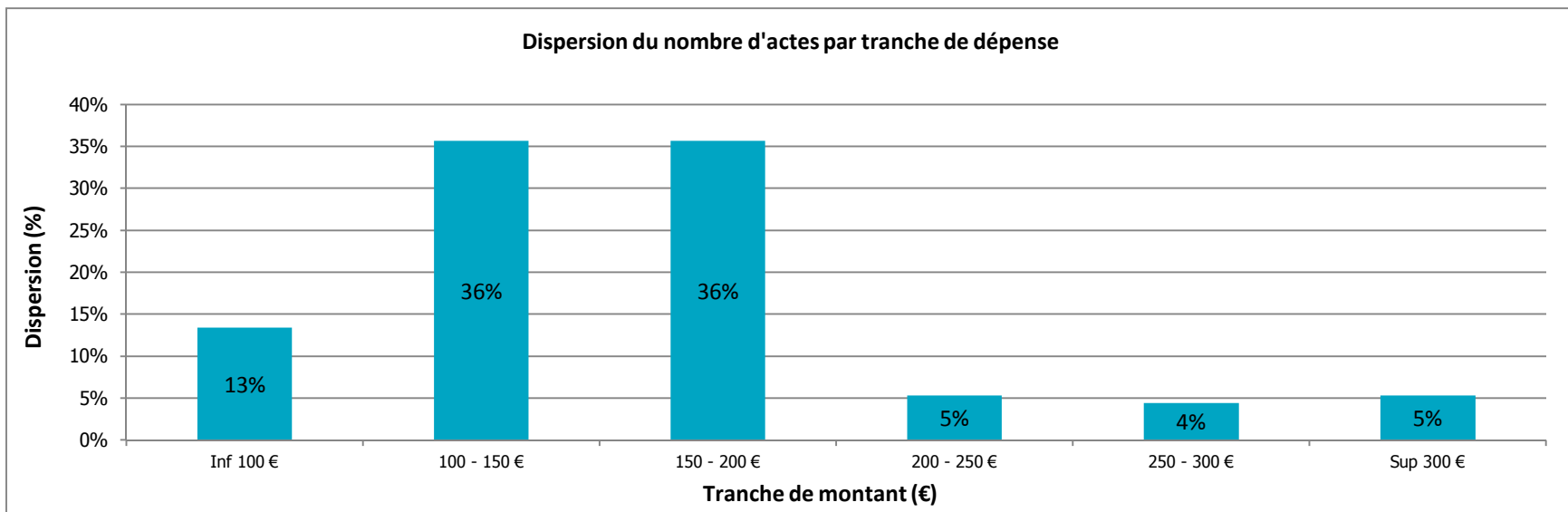
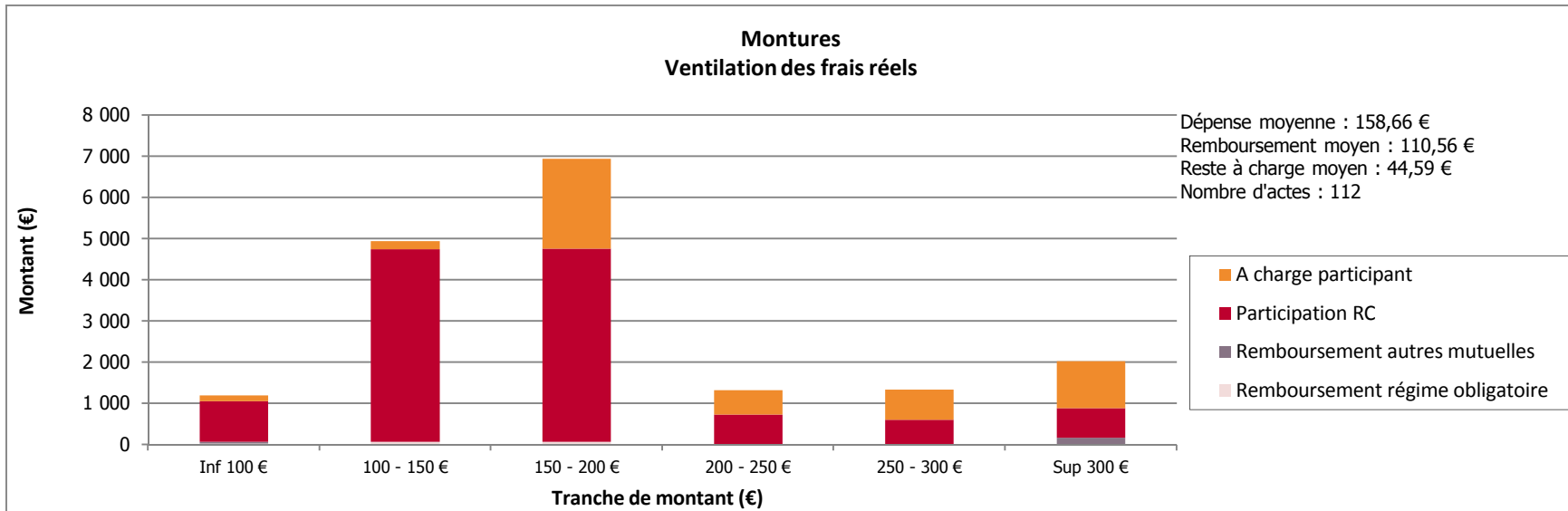
**Hors franchise à la charge de l'assuré*

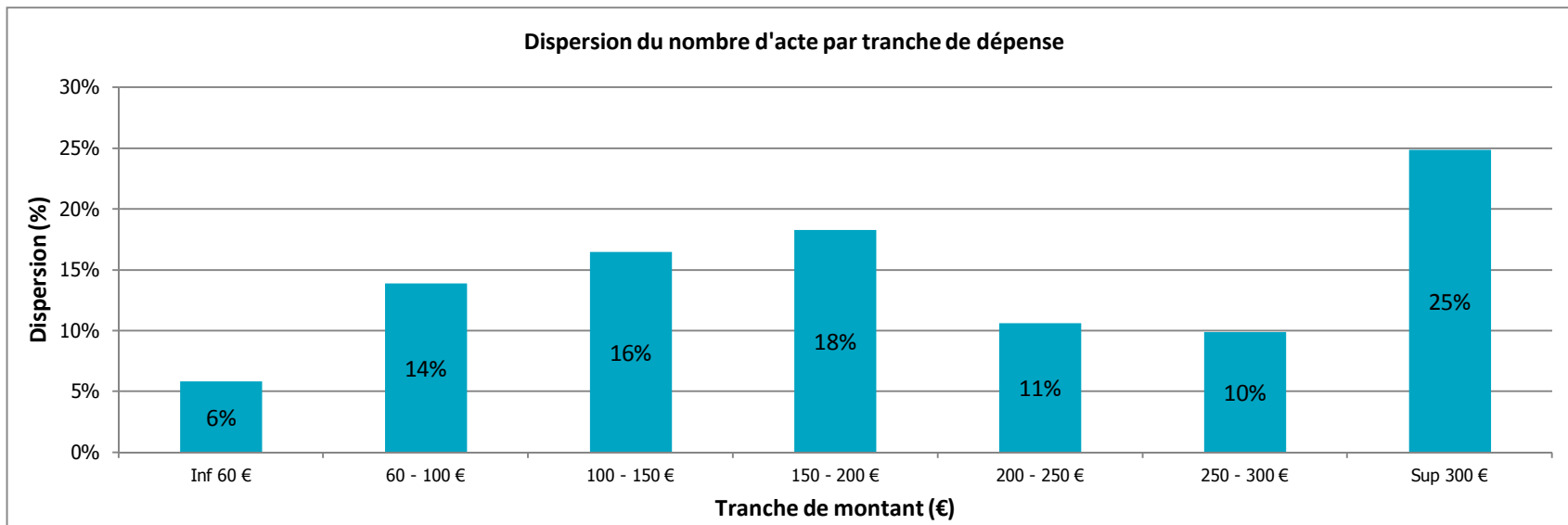
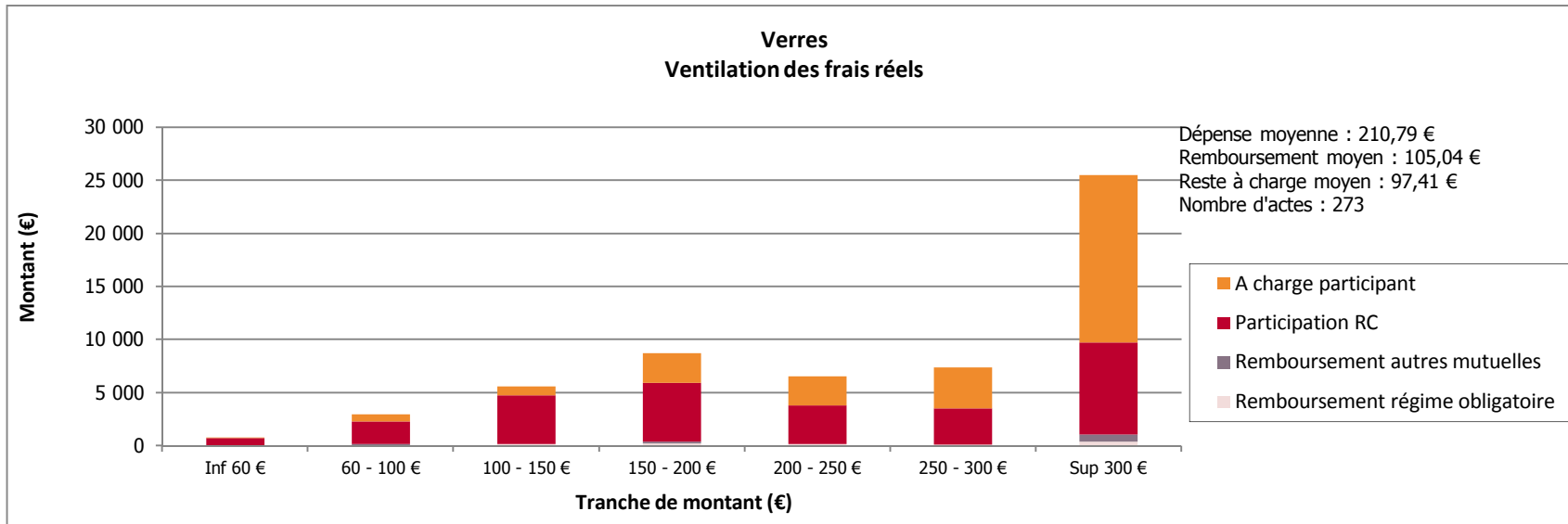








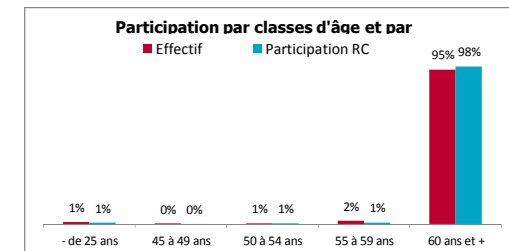
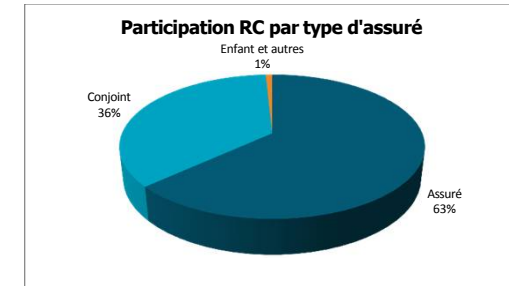




Dispositif(s) : INSTITUT MAX VON LAUE - PAUL LANGEVIN
 Contrat(s) Juridique(s) : AIP201200001465

Période d'analyse : Soins 2013 du 01/01/2013 au 31/03/2014

		Frais réels (€)	Remboursement Régime Obligatoire (€)	Remboursement Régime Obligatoire (%)	Participation RC (€)	Participation RC (%)	A charge participant (%)	Nb Actes	Coût moyen / acte (€)
Consultations et visites	Consultations généralistes	36 031	22 323	62	10 945	30	8	1 364	26
	Consultations spécialistes	48 585	24 133	50	22 718	47	4	1 152	42
	Visites	1 584	1 120	71	445	28	1	43	37
Pharmacie	Pharmacie 35%	21 471	6 445	30	15 003	70	0	2 634	8
	Pharmacie 65%	120 590	78 110	65	42 306	35	0	8 342	14
	Pharmacie NR et 15%	12 108	1 815	15	10 293	85	0	1 006	12
Frais médicaux de ville	Analyse	33 661	20 204	60	13 457	40	0	2 081	16
	Radiologie	18 783	12 815	68	5 778	31	1	575	33
	Transport	3 928	2 553	65	1 375	35	0	0	0
	Autres soins	53 114	33 719	63	16 274	31	6	1 226	43
	Auxiliaires médicaux	42 983	25 756	60	17 163	40	0	3 171	14
Optique	Lentilles	698	0	0	555	79	21	10	70
	Montures - Forfaits	17 770	194	1	12 383	70	28	112	159
Dentaire	Verres	57 545	1 310	2	28 675	50	46	273	211
	Orthodontie	900	194	22	435	48	30	1	900
	Prothèses dentaires	90 139	12 936	14	40 642	45	39	198	455
Hospitalisation	Soins dentaires	19 307	13 076	68	5 680	29	3	762	25
	Frais de séjour	37 858	8 594	23	29 100	77	0	490	77
	Hospitalisation médicale	93 644	74 691	80	18 940	20	0	244	384
	Forfait journalier	14 346	0	0	14 346	100	0	799	18
Appareillage	Hospitalisation Chirurgicale	59 869	24 178	40	35 381	59	1	104	576
	Appareillage	50 661	16 405	32	17 005	34	34	542	93
Cures Thermales	Cures Thermales	11 604	7 567	65	3 822	33	0	46	252
		847 180	388 138	46	362 720	43	11,1	25 175	34



Le montant de remboursement des autres mutuelles s'élève à 2698 €

	Survenance 2013
Servie en 2013	336 675
Servie en 2014	26 046
Total hors gestion externe	362 720

